

Территория инвестиций – Улица Круминю 7, Цесис

Владелец: Цесисское самоуправление

Площадь: 170 315 м²

Кадастровый номер: 4201 008 1105

Описание территории: Граничит с улицами Круминя и Ригас, а также в перспективе построенной Эрглю и Катринкална и продолжение Ата Кронвалда. Незастроенный участок земли, территория смешанной застройки.

Главные способы использования: Общественные и коммерческие здания (59 584 м²), малоэтажная застройка (110 731 м²)

Осложнения: Защитная полоса электросети номинального напряжения 20кВ, защитная полоса электросети номинального напряжения 0,4 кВ, подземная линия связи, канализационный провод, газопровод среднего давления.

Доступные инженерные коммуникации: Газовый провод среднего давления, электроснабжение (20кВ), ближайший водопровод – на улице Миера (250 м), канализация – 100м.

Общественные и коммерческие здания:

Разрешенное использование: учебные и образовательные учреждения, учреждения здравоохранения, здания государственных учреждений и учреждений самоуправления, культурные заведения, спортивные объекты, торговые комплексы, магазины и объекты бытовых услуг, гостиницы, мотели, рестораны, кафе, бары, объекты техосмотра, автостанция, железнодорожный вокзал, парки, скверы и другие объекты рекреации, заправочные станции, объекты инженерно-технического снабжения местного значения.

Плотность застройки: до 50% от общей территории

Интенсивность застройки: до 175% от общей территории

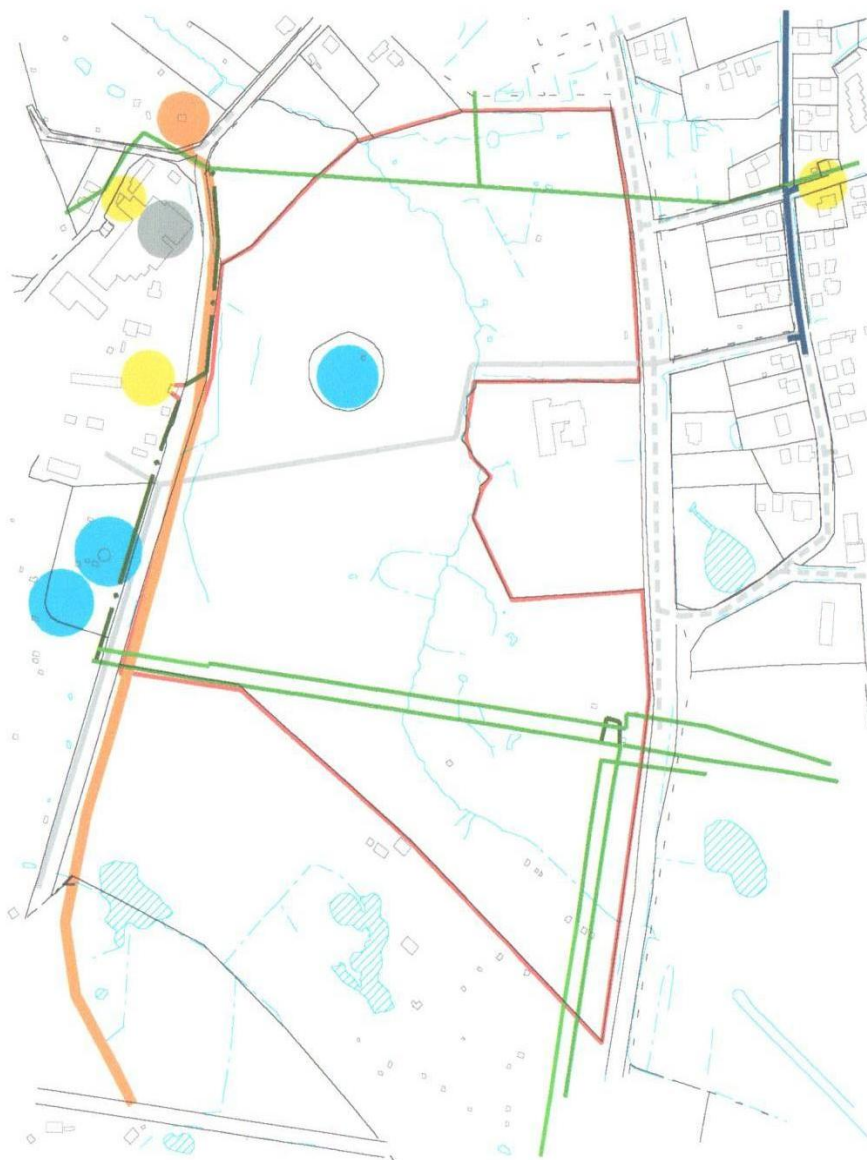
Максимальная высота здания: 3 этажа

Малоэтажная жилая застройка:

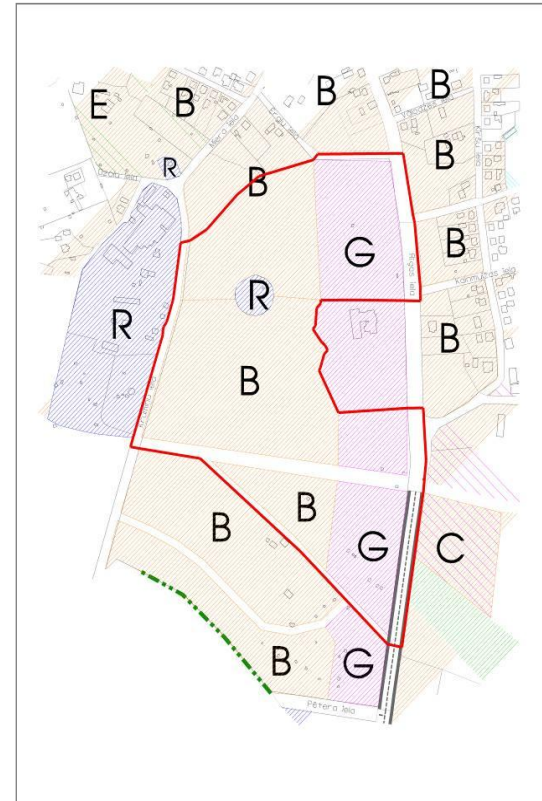
Разрешенное использование: жилые дома для одной или двух семей, двухэтажные многоквартирные дома, вспомогательные здания, магазины и объекты бытовых услуг, учреждения здравоохранения, учебные, образовательные учреждения, культурные заведения, спортивные объекты, религиозные учреждения, заправочные станции, объекты инженерно-технического снабжения местного значения.

Плотность застройки: до 30% от общей территории

Интенсивность застройки: до 75% от общей территории



- 20 kV līnija
- 20 kV kabelis
- - - - - projektētais 20 kV kabelis
- transformators
- vidēja spiediena gāzes vads
- perspektīvais vidēja spiediena gāzes vads
- a/s "Ruks" lokālā katlu māja
- kanalizācijas spiedvads
- lokālās attīrīšanas iekārtas
- ūdensvadu tīkls
- vietējās nozīmes arhaiskie urbumi
- investīciju teritorija



Цесисская дума определяет, что будет проводится конкурс на права аренды незастроенного участка земли, исключая случаи, когда за 6 месяцев не получены другие предложения на аренду данного участка, срок аренды превышает 5 лет и выполнены как минимум 3 условия:

- 1.1. предложение развития территории совпадает с целью, указанной в планировке территории и разрешенной в требованиях застройки данного участка
- 1.2. использование участка для строительства производственных, туристических, общественных, медицинских объектов или объектов инфраструктуры
- 1.3. запрос на аренду без прав на застройку
- 1.4. запрос на аренду сроком менее 7 лет
- 1.5. для застройки участка арендатор планирует привлечь инвестиции не менее 200 000 LVL;
- 1.6. после застройки земли арендатор создаст как минимум 10 рабочих мест
- 1.7. *запрос на аренду отправляет персона, в собственности которой находятся близлежащие участки земли*

Лайне Маделане
Специалист по развитию коммерческой деятельности
Отдел по планированию развития Цесисского самоуправления
laine.madelane@dome.cesis.lv
Тел. 64124701, 26825755

