

Территория инвестиций – Улица Ленчу 40, Цесис

Владелец: Цесисское самоуправление

Номер кадастра: 4201 002 0109

Площадь: 1889 м²

Здание: Жилой дом (4201 002 0109 001), построен в 1959 году. Внешние стены кирпичные, крыша покрытая шифером. Площадь застройки 355,6 м², объем 2747 м³, общая площадь 704,4 м², 2 этажа, подвал, количество помещений в группе 24, количество квартир 22 (общей площадью 450,1 м²). В январе 2009 года был проведен осмотр здания, и сделаны выводы, что необходим замен покрытия крыши, также, для увеличения энергоэффективности, необходимо утеплить чердак, желательно утепление фасада, необходим косметический ремонт подъезда, нужно полоскания отопительной системы, нужен замен старой электроинсталляции и введение индивидуального учета.

Инженерные коммуникации: Центральное газовое отопление, снабжение горячей и холодной водой, канализация, электроснабжение, помещение с туалетами, помещение с душевыми.

Заметки: Участок пересекают кабели электроснабжения, на земляном участке находится теплотрасса (143 м²), кабели связи.

Главный способ использования: Трех или четырех этажные многоквартирные застройки.

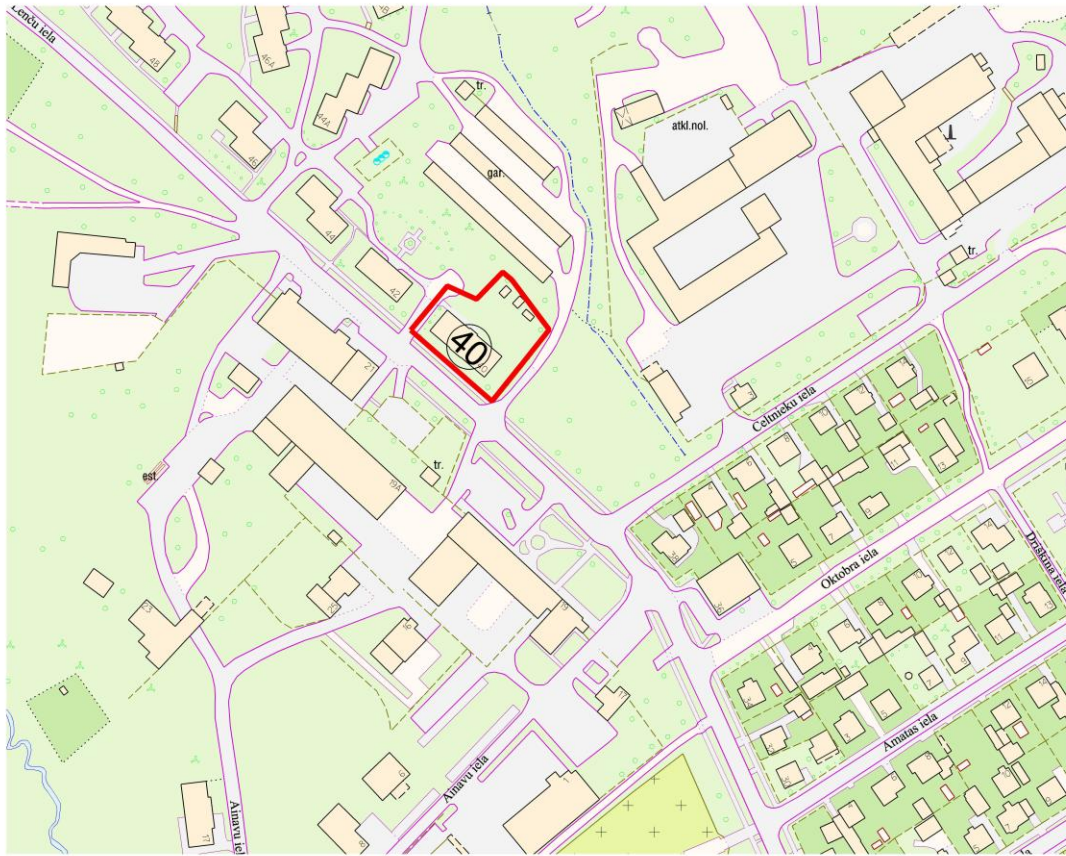
Разрешенное использование:

- многоквартирные жилые дома
- многоквартирные здания временного пребывания
- котельная местного значения
- содержание нынешних домов для одной или двух семей
- парки, скверы и другие объекты рекреации
- автостоянки и гаражи местного значения
- объекты инженерно-технического снабжения местного значения

Плотность застройки: до 40% от общей территории участка

Интенсивность застройки: до 120% от общей территории участка

Максимальное количество этажей: 4.





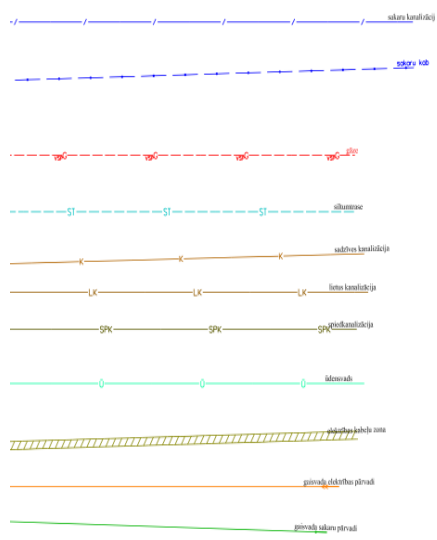
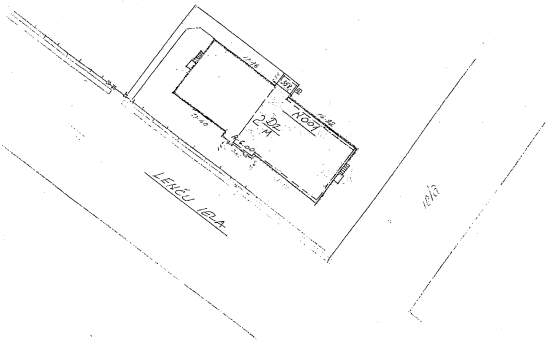


Схема расположения строения

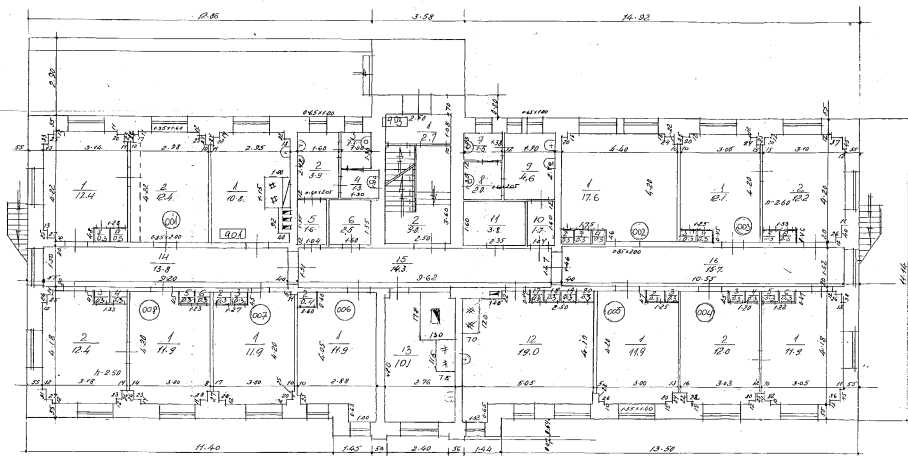
BŪVES NOVĪETNES SHĒMA



Būves kadastra apzīmējums: 4401/002/0109/001

Здание (1 этаж)

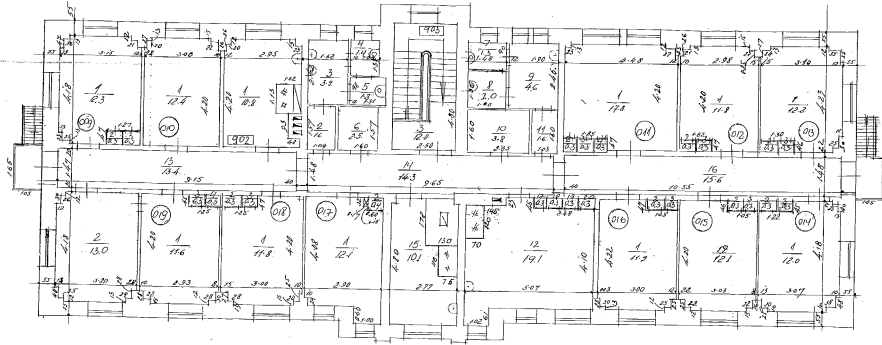
BŪVES 1. STĀVA PLĀNA SHĒMA



Būves kadastra apzīmējums: 4401/002/0109/001

Здание (2 этаж)

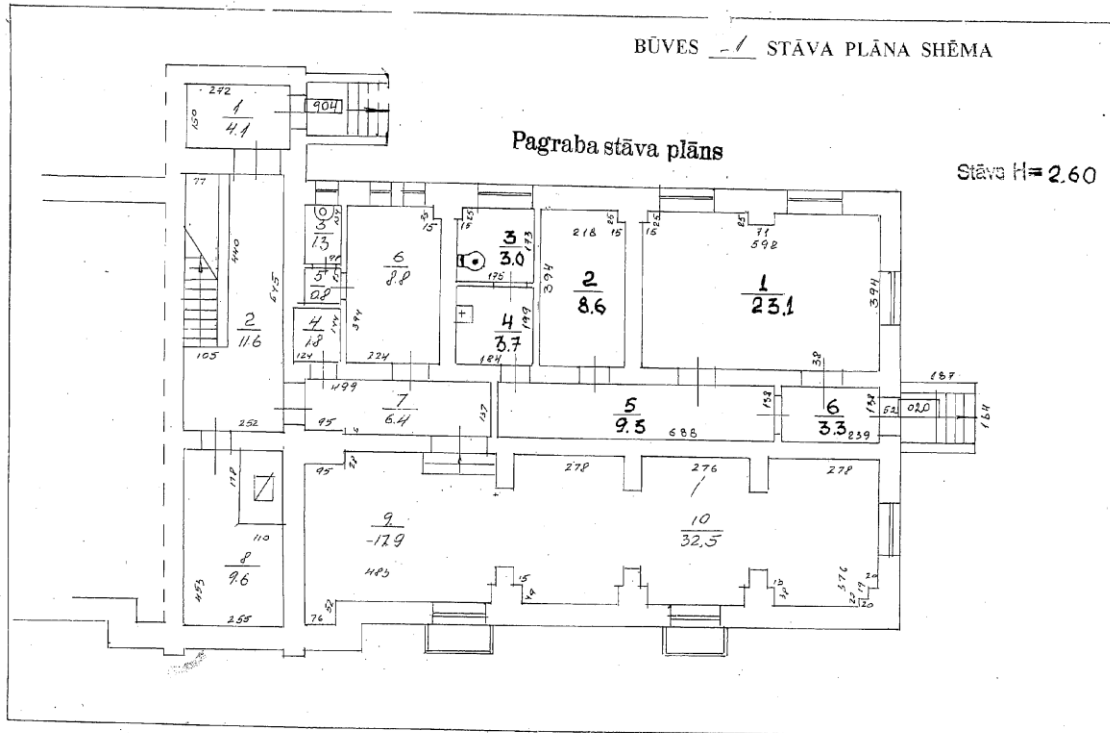
BŪVES 2 STĀVA PLĀNA SHĒMA



Būves kadastra apzīmējums: 4401/0001/01081/001

Здание (подвал)

BŪVES 1 STĀVA PLĀNA SHĒMA



Būves kadastra apzīmējums: 4401/0001/0109/001

Лайне Маделане
Специалист по развитию коммерческой деятельности
Отдел по планированию развития Цесисского самоуправления
laine.madelane@dome.cesis.lv
Тел. 64124701, 26825755

