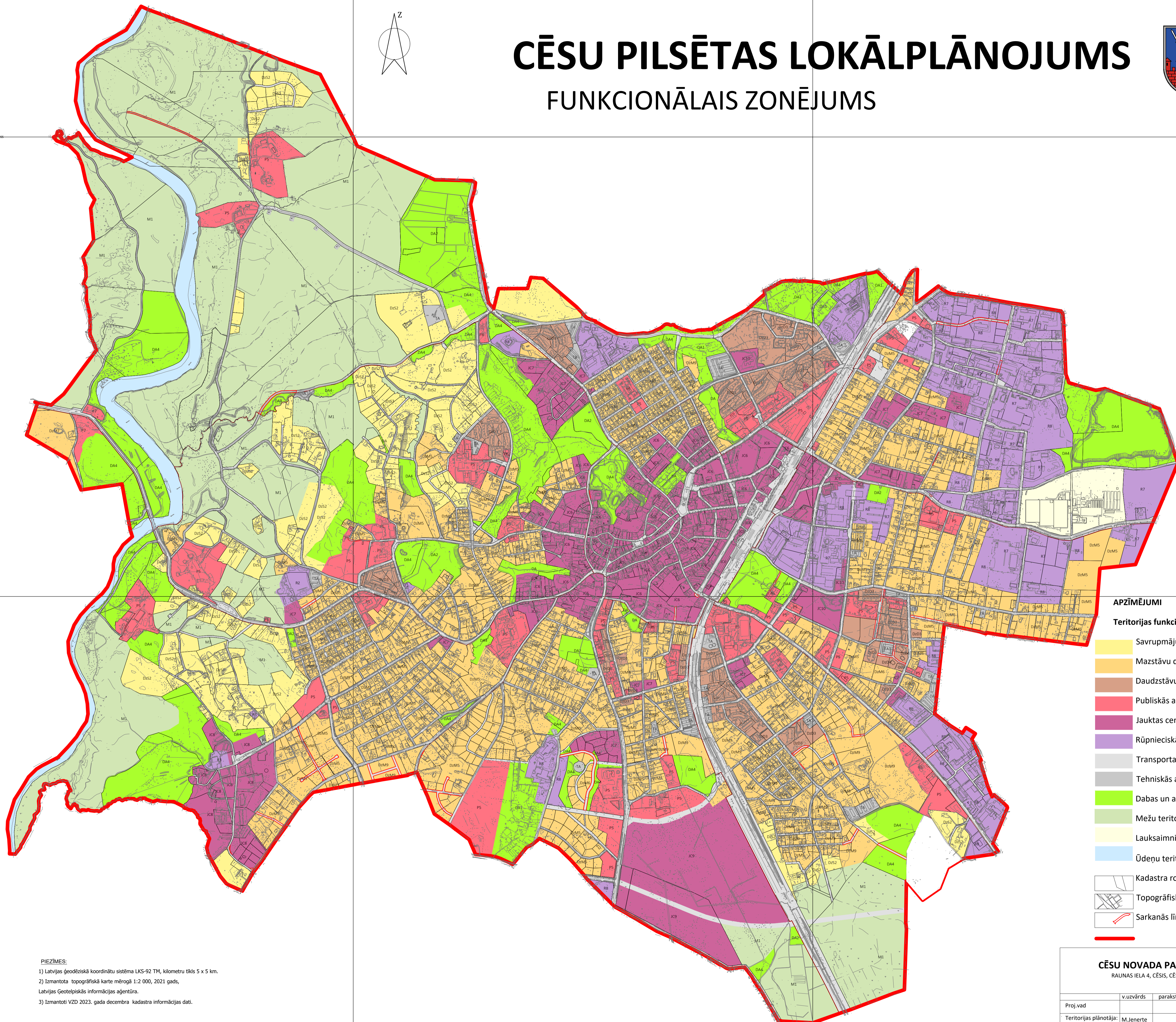
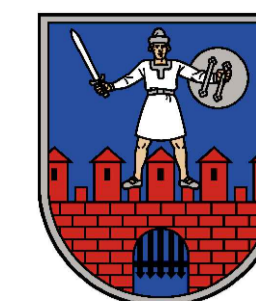


CĒSU PILSĒTAS LOKĀLPLĀNOJUMS

FUNKCIONĀLAIS ZONĒJUMS



APZĪMĒJUMI

Teritorijas funkcionālais zonējums :

- Savrupmāju apbūves teritorija (DzS2, DzS3)
- Mazstāvu dzīvojamās apbūves teritorija (DzM5, DzM6, DzM7, DzM9)
- Daudzstāvu dzīvojamās apbūves teritorija (DzD3, DzD4)
- Publiskās apbūves teritorija (P5, P7, P8)
- Jauktas centra apbūves teritorija (JC6, JC7, JC8, JC9, JC10)
- Rūpnieciskās apbūves teritorija (R2, R3, R7, R8, R9)
- Transporta infrastruktūras teritorija (TR)
- Tehniskās apbūves teritorija (TA, TA1)
- Dabas un apstādījumu teritorija (DA1, DA2, DA4)
- Mežu teritorija (M1)
- Lauksaimniecības teritorija (L2)
- Ūdeņu teritorija (Ū)
- Kadastra robežas
- Topogrāfiskā pamatne
- Sarkanās līnijas atšķirīgas no zemes vienību robežām

PIEZĪMES:
 1) Latvijas ģeodēziskā koordinātu sistēma LKS-92 TM, kilometru tīkls 5 x 5 km.
 2) Izmantota topogrāfiskā karte mērogā 1:2 000, 2021 gads, Latvijas Ģeotelpiskās informācijas aģentūra.
 3) Izmantoti VZD 2023. gada decembra kadastra informācijas dati.

CĒSU NOVADA PAŠVALDĪBA RAUNAS IELA 4, CĒSIS, CĒSU NOV.				CĒSU PILSĒTAS LOKĀLPLĀNOJUMS		M 1 : 10 000
				Funkcionālā zonējuma karte		ar mēroga M 1 : 10 000 noteiktību
Proj.vad	v.uzvārds	paraksts	datums	Karte izstrādāta LKS - 92 koordinātu sistēmā, TKS 93 koordinātu tīklā		Lapa skaitls
Teritorijas plānotāja:	M.Jenerte			Kartē izmantoti VZD kadastra dati un vienārsotā topogrāfiskā karte M1:2000		Lapa 1 1
Kartogrāfe:	A.Vaska					2024.g