

# LATVIJAS REPUBLIKA

## ZEMES ROBEŽU PLĀNS

Zemes vienības kadastra apzīmējums: 4286 002 0399

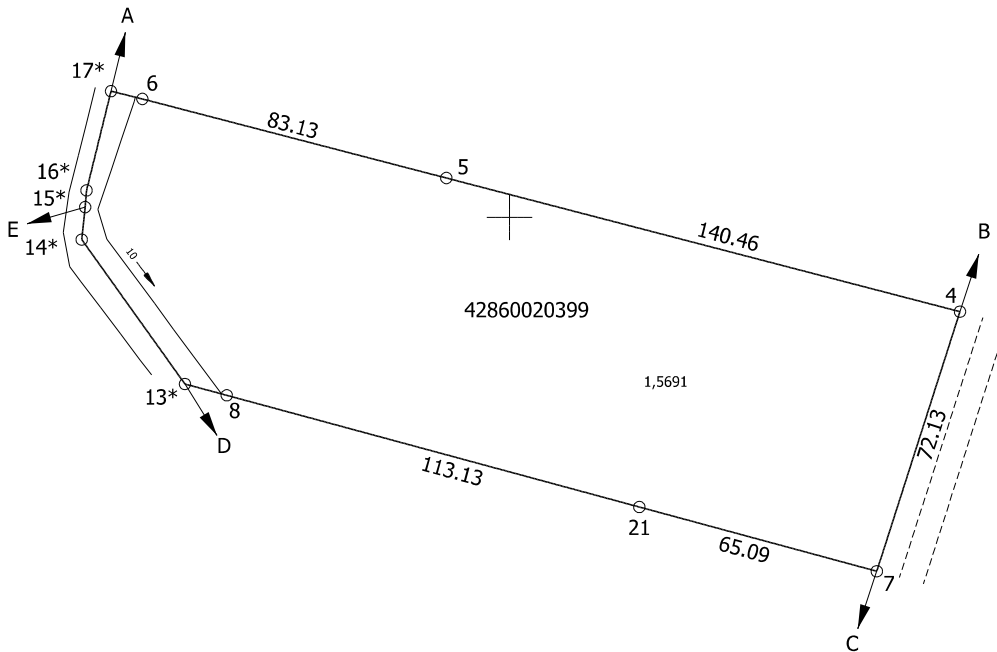
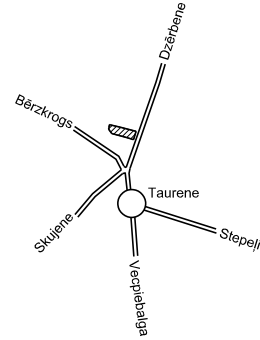
Plāns izgatavots, pamatojoties uz Vecpiebalgas novada pašvaldības domes 2014.gada 22.maija lēmumu Nr.6, 23.p "Par zemes vienību piekritību pašvaldībai".

Robežas noteiktas: 2023.gada 28.jūnijā

Plāna mērogs 1: 2000

Zemes vienības platība: 1.5691 ha

ZEMES VIENĪBA UZMĒRĪTA  
LKS-92 TM  
Mēroga koeficients: 0.999724



Robežojošo zemes vienību saraksts:

x=337000  
y=600600

- no A līdz B: 4286 002 0397 - Branjenieki;
- no B līdz C: 4286 002 0292 - Valsts autoceļš V299;
- no C līdz D: 4286 002 0400 - Rīgas;
- no D līdz E: 4286 002 0401 - Pie Uguntiņām;
- no E līdz A: 4286 002 0303 - Lejas Purgaļi.

Zemes vienības platība: 1.5691 ha

Zemes robežu plāns

4286 002 0399

Plāna mērogs 1: 2000

2. lapa no 2

Mērnieks Jānis Domburs  
sertifikāta Nr. AB0103

Plāns sagatavots atbilstoši Ministru kabineta 2011.gada 27.decembra noteikumiem  
Nr.1019 "Zemes kadastrālās uzmērīšanas noteikumi"