

LATVIJAS REPUBLIKA

ZEMES ROBEŽU PLĀNS

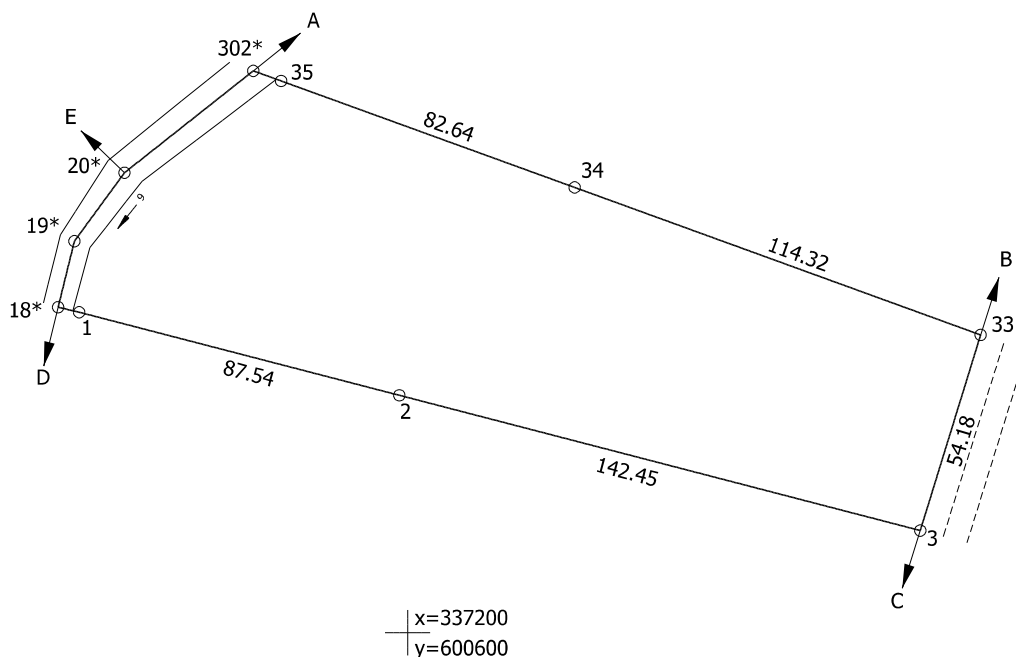
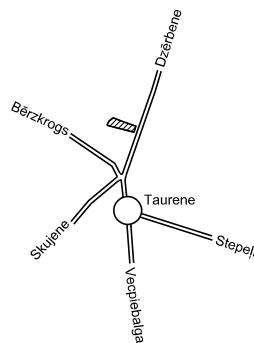
Zemes vienības kadastra apzīmējums: 4286 002 0396

Plāns izgatavots, pamatojoties uz Vecpiebalgas novada pašvaldības domes 2014.gada 22.maija lēmumu Nr.6, 23.p "Par zemes vienību piekritību pašvaldībai".

Robežas noteiktas: 2023.gada 28.jūnijā

Plāna mērogs 1: 2000

Zemes vienības platība: 1.4638 ha



Robežojošo zemes vienību saraksts:

- no A līdz B: 4286 002 0407 - Jāņavoti;
- no B līdz C: 4286 002 0292 - Valsts autoceļš V299;
- no C līdz D: 4286 002 0397 - Branjenieki;
- no D līdz E: 4286 002 0303 - Lejas Purgaļi;
- no E līdz A: 4286 002 0003 - Liepiņas.

Zemes vienības platība: 1.4638 ha

Zemes robežu plāns

4286 002 0396

Plāna mērogs 1: 2000

2. lapa no 2

Mērnieks Jānis Domburs
sertifikāta Nr. AB0103

Plāns sagatavots atbilstoši Ministru kabineta 2011.gada 27.decembra noteikumiem
Nr.1019 "Zemes kadastrālās uzmērīšanas noteikumi"