

LATVIJAS REPUBLIKA

ZEMES ROBEŽU PLĀNS

Zemes vienības kadastra apzīmējums: 4286 002 0400

Plāns izgatavots, pamatojoties uz Vecpiebalgas novada pašvaldības domes 2014.gada 22.maija lēmumu Nr.6, 23.p "Par zemes vienību piekritību pašvaldībai".

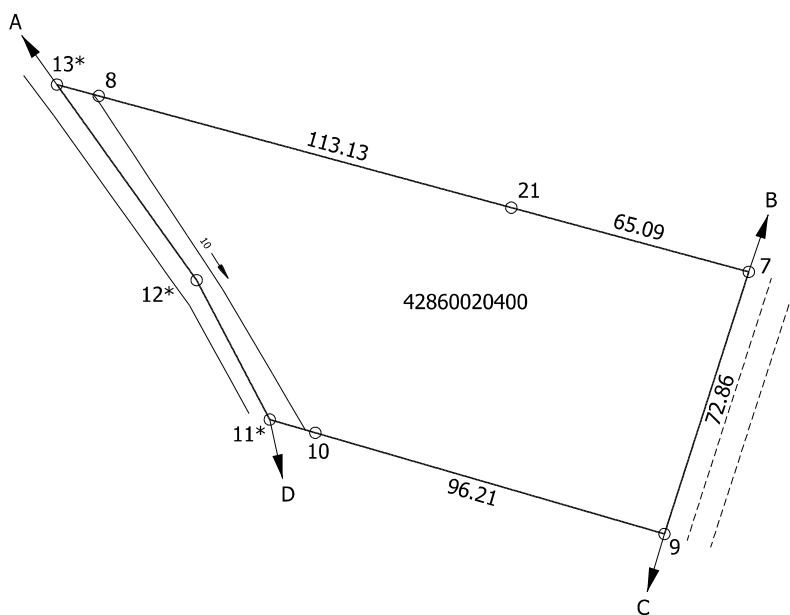
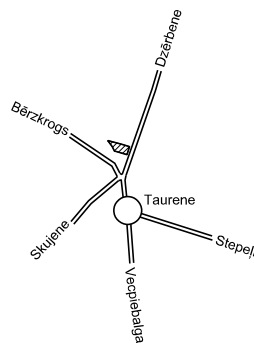
Robežas noteiktas: 2023.gada 28.jūnijā

Plāna mērogs 1: 2000

Zemes vienības platība: 1.0498 ha

ZEMES VIENĪBA UZMĒRĪTA
LKS-92 TM
Mēroga koeficients: 0.999724

ZEMES VIENĪBAS IZVIETOJUMA SHĒMA



x=337000
y=600600

Robežojošo zemes vienību saraksts:

- no A līdz B: 4286 002 0399 - Kļaviņi;
- no B līdz C: 4286 002 0292 - Valsts autoceļš V299;
- no C līdz D: 4286 002 0155 - Dzērbenes ceļmala;
- no D līdz A: 4286 002 0401 - Pie Uguntiņām.

Zemes vienības platība: 1.0498 ha

Zemes robežu plāns

4286 002 0400

Plāna mērogs 1: 2000

2. lapa no 2

Mērnieks Jānis Domburs
sertifikāta Nr. AB0103

Plāns sagatavots atbilstoši Ministru kabineta 2011.gada 27.decembra noteikumiem Nr.1019 "Zemes kadastrālās uzmērīšanas noteikumi"