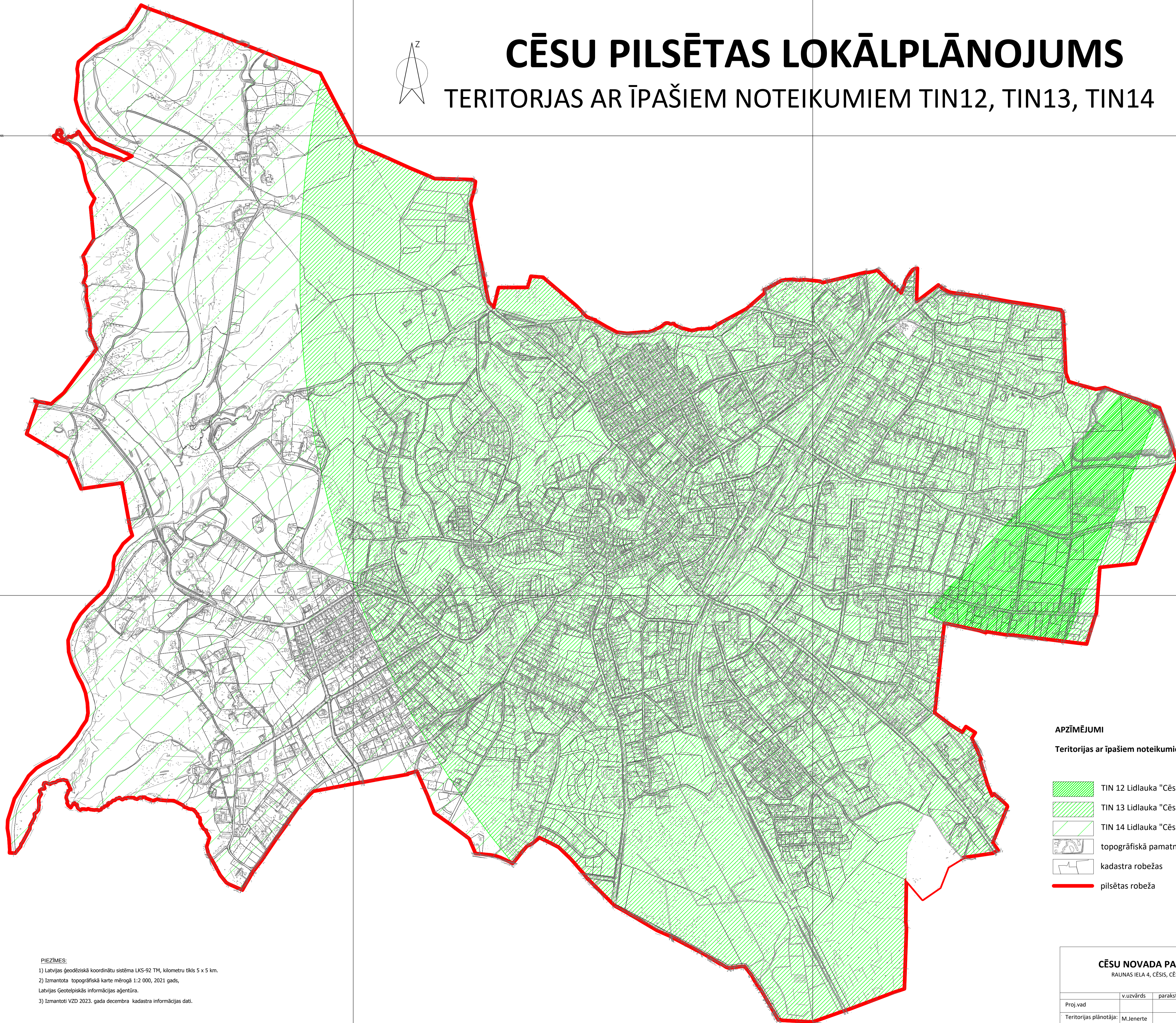
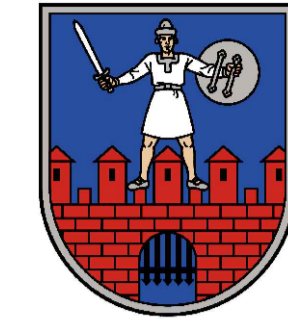


CĒSU PILSĒTAS LOKĀLPLĀNOJUMS

TERITORJAS AR ĪPAŠIEM NOTEIKUMIEM TIN12, TIN13, TIN14



APZĪMĒJUMI

Teritorijas ar īpašiem noteikumiem :

- TIN 12 Lidlauka "Cēsis" 2 km manevrēšanas zona
- TIN 13 Lidlauka "Cēsis" 5 km manevrēšanas zona
- TIN 14 Lidlauka "Cēsis" 15 km manevrēšanas zona
- topogrāfiskā pamatne
- kadastra robežas
- pilsētas robeža

PIEZĪMES:
1) Latvijas ģeodēziskā koordinātu sistēma LKS-92 TM, kilometru tīkls 5 x 5 km.
2) Izmantota topogrāfiskā karte mērogā 1:2 000, 2021 gads,
Latvijas Ģeotelpiskās informācijas aģentūra.
3) Izmantoti VZD 2023. gada decembra kadastra informācijas dati.

CĒSU NOVADA PAŠVALDĪBA				CĒSU PILSĒTAS LOKĀLPLĀNOJUMS		M 1 : 10 000
RAUNAS IELA 4, CĒSIS, CĒSU NOV.				TIN zonas 12, 13, 14		ar mēroga M 1 : 10 000 noteiktību
Proj.vad	v.uzvārds	paraksts	datums	Karte izstrādāta LKS - 92 koordinātu sistēmā, TKS 93 koordinātu tīklā	Lapa skaitls	
Teritorijas plānotāja:	M.Jenerte			Kartē izmantoti VZD kadastra dati un vienkāršotā topogrāfiskā karte M1:2000	1 1	
Kartogrāfe:	A.Vaska				2024.g.	