

# BŪVNICĪBAS IECERES PUBLISKĀ APSPRIEŠANA

## DEGVIELAS UZPILDES STACIJAS UN ČETRU POSTEŅU PAŠAPKALPOŠANĀS

### AUTOMAZGĀTAVAS JAUNBŪVES,

### "JAUNMĒDERI", VAIVES PAG., CĒSU NOV., KAD. NR. 4290 003 0035

#### ĢENERĀLPLĀNS

#### PROJ. ĒKU UN BŪVJU EKSPLIKĀCIJA

Nr. pēc plāna	Nosaukums	Būvju klasifikācijas kods	Apbūves laukums, m <sup>2</sup>
1	PROJ. DUS OPERATORA ĒKA AR AUTOMAZGĀTAVAS TĒLPĀM (1 STĀVS)	1230	295.00
2	PROJ. NOJUME AR PILDNĒM	1274	203.00
3	PROJ. ČETRU POSTEŅU PAŠAPKALPOŠANĀS AUTOMAZGĀTAVA	1251	127.00
4	PROJ. KRAVAS AUTO PILDNĒS	1274	6.00

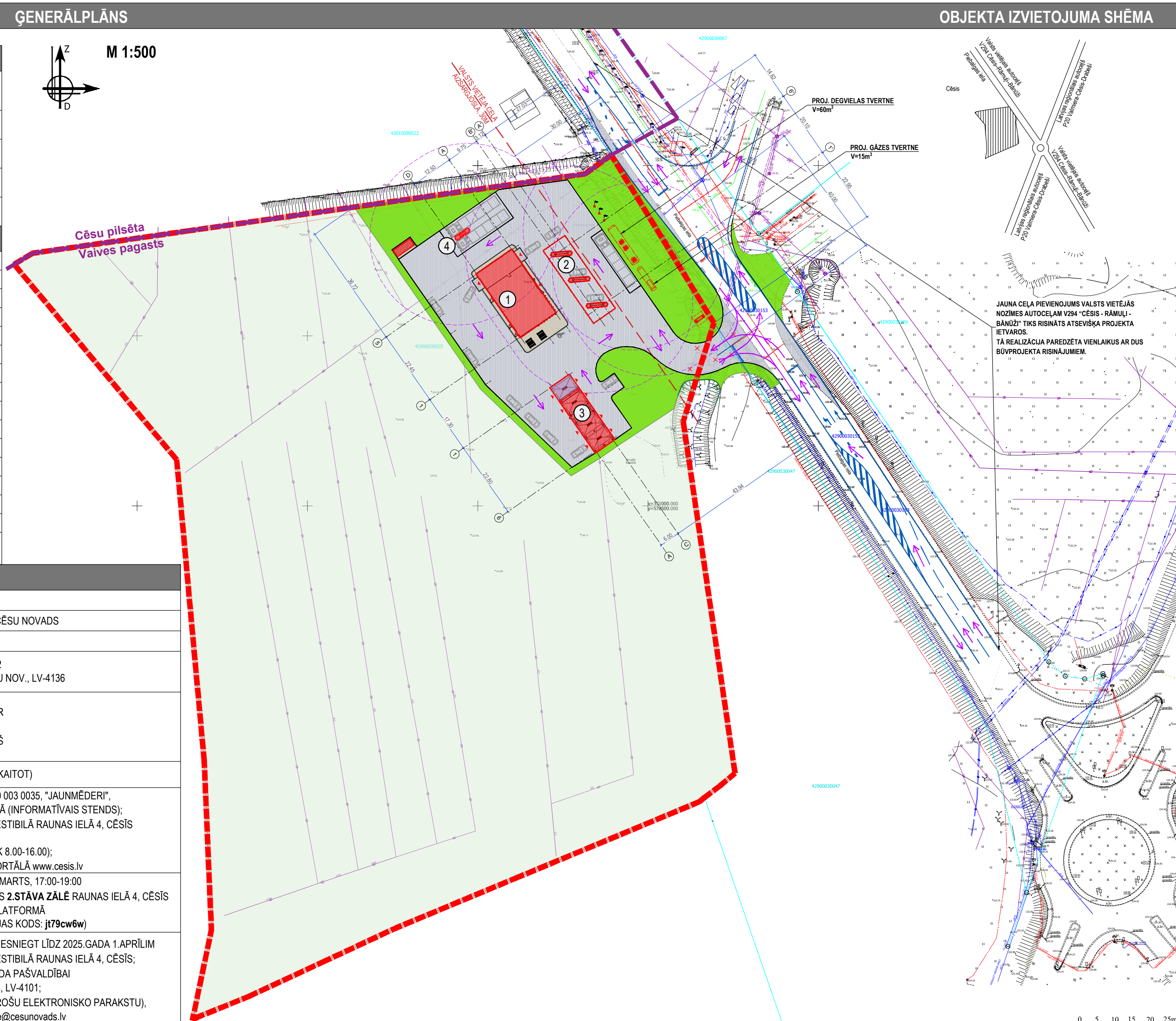
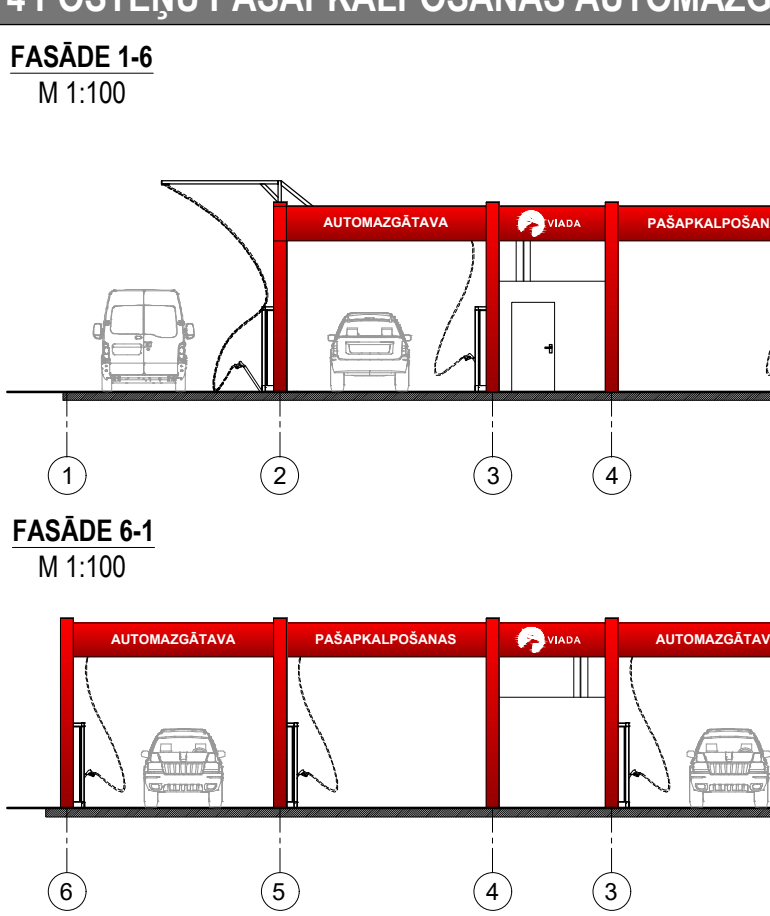
#### PIENĒMTIE APZĪMĒJUMI

	ZEMĒS VIENĪBU ROBEŽAS
	CĒSU PILSĒTAS VAIVES PAGASTA ROBEŽA
	BŪVNICĪBAS IECERES TERITORĪJA
	PROJEKTĒJAMĀ ĒKA/BŪVE
	PROJEKTĒJAMĀ NOJUME
	IZEJAI/IEEJAI ĒKĀ
	PROJ. ASFALTA SEGUMS - BRAUKTUVE
	PROJ. BETONA BRUĢAKMENS SEGUMS
	PROJ. ATJAUNOJAMIS ZĀLIENS
	ESOŠAIS ZĀLĀJS Z.G. ROBEŽAS
	DEMONTĒJAMIE OBJEKTI
	PROJ. GALDS AR SOLIEM
	TRANSPORTA KUSTĪBAS VIRZIENS
	PROJ. HORIZONTĀLAIS APZĪMĒJUMS
	STĀVMIETA CĪVĒKIEM AR KUSTĪBU TRAUCĒJUMIEM
	AIZSARGJOSLA AP DEGVIELAS TVERTNĒM UN UZPILDES VIETĀM, 25M

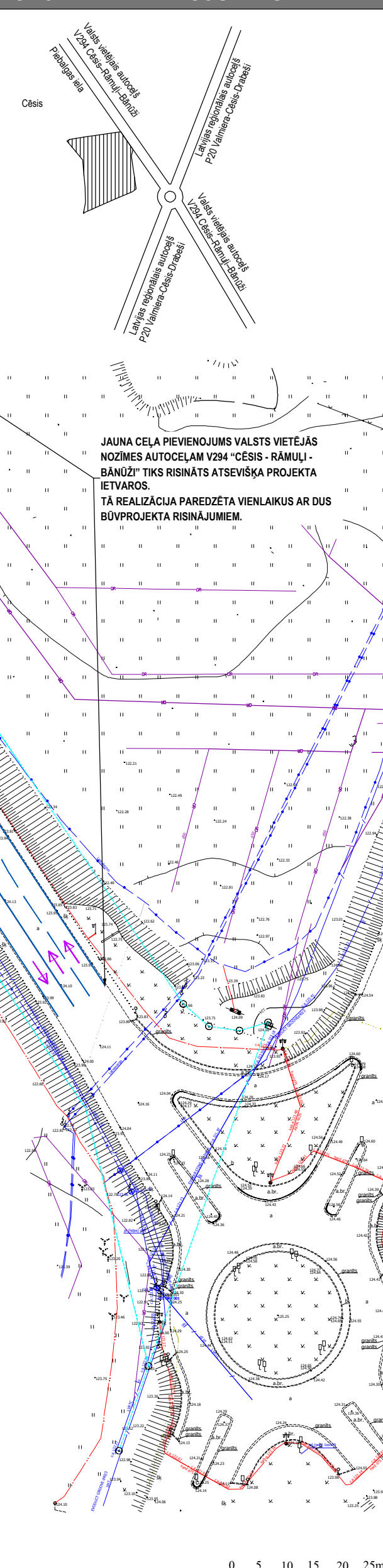
#### INFORMĀCIJA PAR OBJEKTU

BIS LIETAS NR.	BIS-BL-780709-9500
OBJEKTA ADRESE	"JAUNMĒDERI", VAIVES PAGASTS, CĒSU NOVADS
KADASTRA APZĪMĒJUMS	4290 003 0035
BŪVNICĪBAS IEROSINĀTĀJS/ZEMES GABALA IPAŠNĪEKIS	SIA "NODUS", REĢ. NR. 4003228622 "PIEBALGAS 85", VAIVES PAG., CĒSU NOV., LV-4136
BŪVPROJEKTA IZSTRĀDĀTĀJS	SIA "BVA", REĢ. NR. 40103422349 BŪVKOMERSANTU REĢ. NR. 9029 - R CĒSU IELA 33 - 2, RĪGA, LV-1012 KONTAKTPERSONA JĀNIS PEKŠTIŅŠ +371 29203701, info@bvgrup.lv
PUBLISKĀS APSPRIEŠANAS LAIKS	NO 03.03.2025. LĪDZ 01.04.2025. (IESKAITOT)
VIETA UN LAIKS, KAD VAR IEPAZĪTIES AR BŪVNICĪBAS IECERES DOKUMENTĀCIJU	<ul style="list-style-type: none"> <li>ZEMESGABALĀ AR KAD. NR. 4290 003 0035, "JAUNMĒDERI", VAIVES PAGASTĀ, CĒSU NOVADĀ (INFORMATĪVAIS STENDS);</li> <li>CĒSU NOVADA PAŠVALDĪBAS VESTIBILĀ RAUNAS IELĀ 4, CĒSIS DARBA DIENĀS DARBA LAIKĀ (P 8.00-18.00 O. T. C 8.00-17.00 PK 8.00-16.00);</li> <li>CĒSU NOVADA PAŠVALDĪBAS PORTĀLĀ <a href="http://www.cesis.lv">www.cesis.lv</a></li> </ul>
BŪVNICĪBAS IECERES PREZENTĀCIJAS PASĀKUMA NORISES VIETA UN LAIKS	LAIKS: TREŠDĪENA, 2025. GADA 12. MARTS, 17:00-19:00 VIETA: CĒSU NOVADA PAŠVALDĪBAS 2. STĀVA ZĀLĒ RAUNAS IELĀ 4, CĒSIS ATTĀLĪNĀTI: MICROSOFT TEAMS PLATFORMĀ (SAPULCES ID: 374 915 106 912; IEEJAS KODS: j79cw6w)
ATSĀUKSMJU IESNIEGŠANAS TERMIŅŠ UN ADRESE	RAKSTISKUS PRIEKŠLIKUMUS VAR IESNIEGT LĪDZ 2025. GADA 1. APRĪLIM <ul style="list-style-type: none"> <li>CĒSU NOVADA PAŠVALDĪBAS VESTIBILĀ RAUNAS IELĀ 4, CĒSIS;</li> <li>NOSŪTĪT PA PASTU CĒSU NOVADA PAŠVALDĪBAI ADRESĒ - RAUNAS IELĀ 4, CĒSIS, LV-4101;</li> <li>ELEKTRONISKI (IZMANTOJOT DROŠU ELEKTRONISKO PARAKSTU), SŪTĪT APTAUJAS LAPU UZ <a href="mailto:domes@cesunovads.lv">domes@cesunovads.lv</a></li> </ul>

#### 4 POSTEŅU PAŠAPKALPOŠANĀS AUTOMAZGĀTAVA



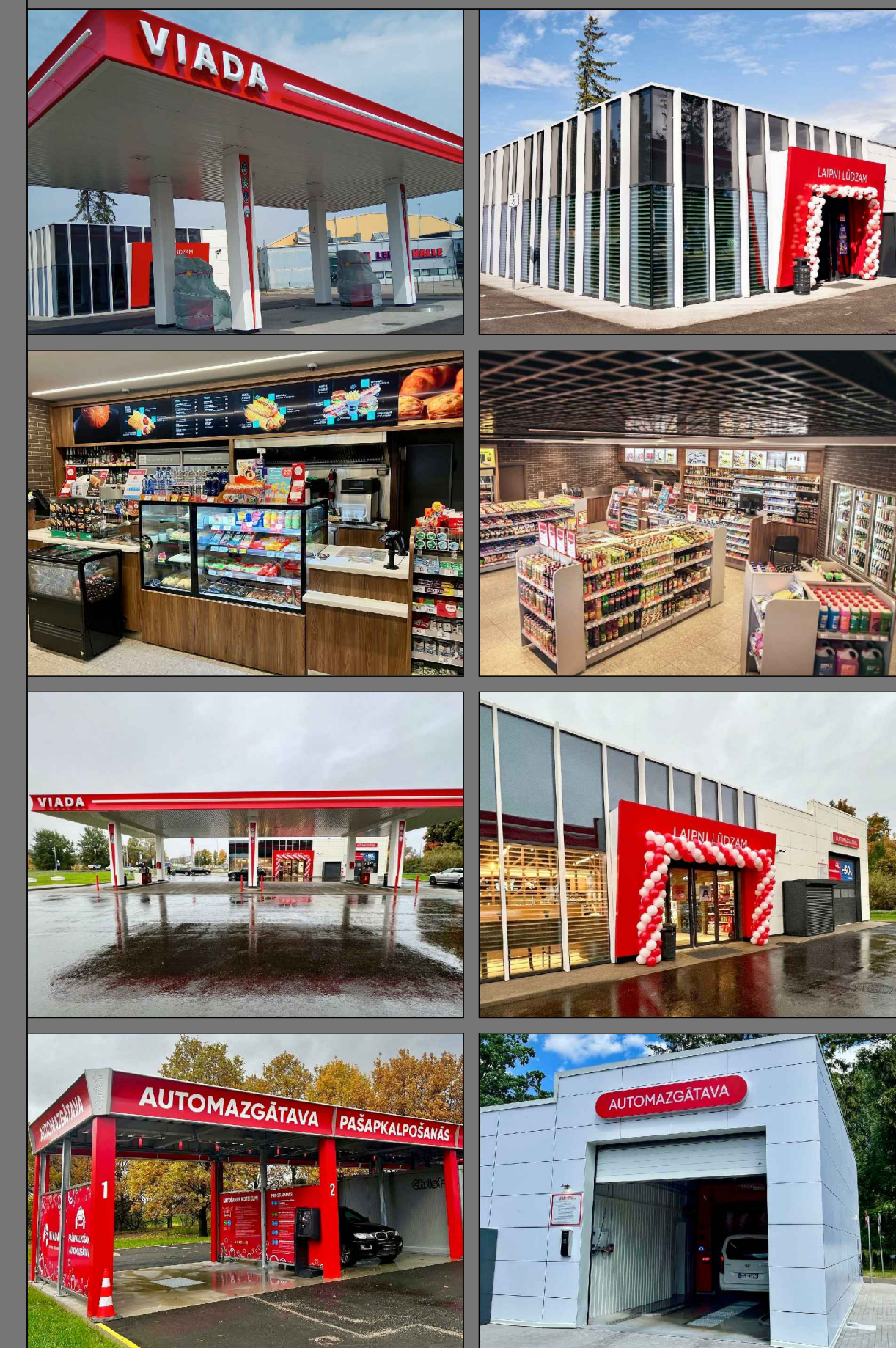
#### OBJEKTA IZVIETOJUMA SHĒMA



#### PLĀNOTĀS APBŪVES NOVIENTE



#### ILUSTRĀTĪVAIS MATERIĀLS NO ESOŠĒM OBJEKTIEM



#### SKAIDROJOŠAIS APRAKSTS

Pamatojoties uz Cēsu novada būvvaldes 13.01.2025. izsniegto lēmumu Nr. BIS-BV-5.64-2025-2, būvniecības ierosinātais SIA "Nodus" nodod publiskai apspriešanai būvniecības ieceri "Degvielas uzpildes stacijas un četrus posteņus pašapkalpošanās automazgātavas jaunbūves, Vaives pag., Cēsu nov."

Būvniecības iecere izstrādāta atbilstoši pasūtītāja projektēšanas uzdevumam, saskaņā ar spēkā esošajiem Latvijas Republikas likumiem un Ministru kabineta izdotajiem būvnoteikumiem.

**OBJEKTA NOVIENTE**  
Projektējamo teritoriju veido zemes gabala vienība - nekustamais īpašums "Jaunmēderi", Vaives pagastā, Cēsu novadā, Kad. Nr. 4290 003 0035, platība - 3 0 ha. Īpašums atrodas ZR daļā tieši pie Cēsu pilsētas robežas. Īpašuma ziemeļaustrumu mala, aptuveni 57 m garumā, robežojas ar valsts vietējās nozīmes autoceļu V294 "Cēsis - Rāmuji - Bānīzi". Gruntsgabals atrodas lauksaimniecības teritorijā (L) un daļēnāzveidā apbūvēts.

**ĢENERĀLPLĀNA RĪSINĀJUMI**  
Jaunā AS "VIADA Baltija" DUS kompleksa mērķis ir pilna servisa degvielas un gāzes uzpildes stacijas būvniecība vienota ceļu un inženieritku kopuma izveide. Paredzēts modernizēt un labiekārtot teritoriju saskaņā ar standartiem, kas būsiski uzlabos pieslēgšanas kopu un klientu ērtību, nodrošinot nepieciešamas funkcijas - uzpildes iespējas, automazgātuvu, veikalu, atpūtas zonu, kā arī papildus darba vietas.

Saskaņā ar VSIA "Latvijas Valsts ceļi" lēmumu Nr. 4.517681 par ceļa pievienojuma izveidošanu, iebraukšana ir paredzēta caur zemes gabalu "Jaunsaulrīti", Vaives pag., Cēsu nov. ar Kad. Nr. 4290 003 0047. Abi zemes īpašumi pieder SIA "Nodus". Jauna ceļa pievienojums valsts vietējās nozīmes autoceļam tiks risināts atsevišķā projekta ietvaros. Risinātais pievienojums autoceļam V294 Cēsis-Rāmuji-Bānīzi, paredz pretēja ceļa pusē esošā automašīnu brauktuvi un stāvmieta laukumu, reklāmas plāns un reklāmas stends.

**ARHITEKTŪRAS RĪSINĀJUMI**  
Operatora ēka ar automazgātuvu - kopējā 1.stāva telpu platība - 269.00m<sup>2</sup>.  
Ēkas komponentus pieņemts, pamatojoties uz DUS tipveida projektiem, 1. stāva paredzēti: tirdzniecības zāle, divi samnēgi apmeklētājiem, divi galeņi, palīgelpa, saldējuma kamera, noliktava, et sadāne, kabinets, darbinieku telpa, smērvielu noliktava, sašņēva, tirdzniecības zāles palīgelpa, tehnoloģisko iekārtu telpa un automašīnu automazgātava.  
Automātikā automazgātava - slēgta tipa ar telpu automašīnu mazgāšanai ar sūkām un tehniskajām telpām. Iebraukšana mazgāšanas telpā un iebraukšana paredzēta caur paņemtiem vārtiem.  
Projektējamās ēkas ārējās veidošanas no metāla profiliem karkasa ar siltumizolācijas aizpildījumu un sendviņpaneļu apšuvumu (120mm). Fasāžu apdarei paredzēts apšuvums ar HPL paneļiem (RAL 9003). Jums - savietojamas vieniņstipu, no tērauda profilētām loksēm ar siltumizolāciju, segums - bitumena ruļļu materiāls 2 kārtās.

Četrus posteņus pašapkalpošanās automazgātava - bezkontakta konteineru tipveida projekts.  
Automazgātava kā gatavs produkts tiks montēts uz iepriekš izbūvētiem pamatiem un izbūvētiem ārējiem tīkliem. Uz būves fasādēm tiek izvietoti reklāmas vaioņi. Būvobjekts veidots kā vāļēja tipa četri mazgāšanas boksi (tsk. 1 akltāto) bez vārtiem ar iebraukšanu no vienas puses un iebraukšanu otrā pusē. Grīdu materiāls - betons, veidots ar siltumu uz glūļām boksu centrā notekūdeņu savākšanai.  
Automazgātava paredzēta darbam diennaktis režīmā, visās sezonās. Pieslēgumi inženierkomunikācijām (elektropāde, ūdensapgāde, kanalizācija un lietussēdens kanalizācija) paredzēti pie pilsētas inženiertīkliem.

**VIDES PIEJĀMĪBAS PRASĪBU NODROŠINĀŠANA**  
DUS teritorija ir projektēta tā, lai tā radītu vienlīdzīgas iespējas ikvienam sabiedrības loceklim to izmantot un saņemt nepieciešamos pakalpojumus. Ir ievēroti priekšnosacījumi, lai būtu nodrošināta katra indivīda patstāvīga pārvietošanās iespēja, piekļūšana objektam, elementāro vajadzību nodrošināšana un iespēja patstāvīgi veikt nodomātā darbu un saņemt pakalpojumus. Ieāja veikāli veidota bez pakāpieniem un sliekšņiem, pa lēzenu pārdusū. Ieājas durvis ar automātikā atvēršanas mehānismu. Viena tualete paredzēta personām ar funkcionāliem traucējumiem. Paredzēta autostāvmieta personām ar īpašām vajadzībām, kā arī autostāvmieta operatīvajam transportam.

#### IETEKME UZ VIDI

Projektējot, būvējot un ekspluatējot degvielas un sašķīdinātās gāzes uzpildes staciju, tiks ievēroti LR likumi un normatīvo aktu prasības, tsk.: Aizsargjoslu likums, Atkritumu apsaimniekošanas likums, Vides aizsardzības likums, MK Nr.74 "Prasības degvielas uzpildes stacijā tehnoloģiskajām iekārtām un iekārtu tehniskās uzraudzības kārtībā", MK Nr.409 "Noteikumi par vides aizsardzības prasībām degvielas uzpildes stacijām, naftas bāzēm un pārveidotajām cisternām", u.c.

**TROKŠŅU EMISIJA**  
Būvniecības iecere paredz jaunas degvielas uzpildes stacijas un tirdzniecības pakalpojuma objekta būvniecību. Ņemot vērā projektējamās teritorijas atrašanās pie Valsts vietējās nozīmes autoceļā V294 "Cēsis - Rāmuji - Bānīzi", un pieņemot prognozējamā automašīnu intensitāti, uz kopējā vides trokšņa pārsniegumu līmeni, kas rodas no autotransporta intensitātes uz autoceļu V294, DUS teritorijā prognozējamas vides trokšņa palielinājums nav uzskatāms par nozīmīgu. Paredzētais automašīnu kustības ātruma ierobežojums DUS teritorijā, savukārt arī samazinās transporta izraisīto trokšņa līmeņa pārsniegumu iespējas.

Būvdarbu laikā tiks maksimāli samazināts trokšnis, un tiks nodrošināta trokšņa normatīvu ievērošana atbilstoši Ministru kabineta 2014.gada 7.janvāra noteikumu Nr. 16 "Trokšņa novēršanas un pārvaldības kārtība" prasībām. Trokšņa robežlielums noteikts Ldiena 65 (dB(A)), Lvakars 60 (dB(A)), Lnakts 55 (dB(A)).  
Būvdarbu laikā nav paredzēts veikt darbus ar piesārņojošu trokšņa līmeni pēc pēt. 19.00. Nepieciešamības gadījumā, paredzēti savlaicīgi informēt (rakstiski) blakus esošos iedzīvotājus par darbiem, kuru rezultātā paaugstinās trokšņa līmenis.

**VIBRĀCIJA**  
Būvdarbu periodā paredzama nēbūtiska vibrācija, kura var rasties būvdarbu rakšanas laikā, kā arī būvtehnikas transporta pārvietošanas laikā. Būvdarbu laikā tiks ieviestas tehniskas darbības, kura atbilst likumdošanā noteiktajām prasībām un atbilstošā ekspluatācijas kārtībā.

**TEHNOLOĢISKIE RĪSINĀJUMI VIDES RISIKU NOVĒRŠANĀI**  
Lai novērstu kaitīgās ietekmes (trokšņa, gaisa, smaku u.c. veida piesārņojuma) degvielas uzpildes stacijas ekspluatācijas laikā, naftas produktu pieņemšanas-izdošanas sistēma ir risināta pilnīgi noslēgtā cīklā, ko nodrošina pilnībā vaika atsūkšanas sistēma:

Pirmā pakāpe: rezervuāru uzpildes sistēma paredz pilnīgi noslēgtu cīklu. Degviela, kas no autotransporta nonāk rezervuārā, izsūpē tvaiku, kas pa atpakaļgājēju tvaika vadu tiek savākts atsūkšanas sistēmā. Šim nolīkam degvielas nolietšanas zona ir ierīkota speciāli pieslēgti degvielas cauruļvadiem un tvaiku nosūkšanas cauruļvadiem.

Otrā pakāpe: sistēma paredz degvielas produktu tvaiku mehānisku atsūkšanu brīdī, kad tiek veikta autotransporta uzpilde. Atsūkņēte degvielas produktu tvaiki pa pazemē ierīkotiem cauruļvadiem tiek novadīti atpakaļ uz degvielas rezervuāru. Tvaiku atsūkšanas sistēma samazina kaitīgo vielu izmešus dabā, kā arī mazina smaku pie degvielas produktu uzpildes. Tādējādi viss degvielas pārlietšanas cīklis ir noslēgts.

**GĀZES UZPILDES RISKA ANALĪZE**  
Sašķīdinātās naftas gāzes - propāna-butāna (bīstamības klase - 2) atbilstoši ADR klasifikācijai) maisījums var aizdegties, kā arī veidot sprādzienbīstamu maisījumu tīkai noplodes un izplūšanas laikā. Degšanas laikā indīgi savienojumi neveidojas, apkārtējā videi kaitējums netiek nodarīts. Iespējama tikai pārāk tuvu atrodošo objektu aizdegšanas vai kaitējums cilvēku veselībai, kuri atrodas degšanas tuvumā.

Projekta paredzētais sašķīdinātās gāzes uzpildes stacijas tehniskais aprīkojums izsūpē pilnīgi cistasmas sabrukšanu vai vērā ņemamu gāzes noplūdi, kura vārtu uzraši sprādzieni, pie noteiktām, kā lietotājas stadijā tiek nodrošināta tehniskā uzraudzība. Gāzes stacijā paredzēti sašķīdinātās gāzes rezervārs, pilde, sūkns ir sertificēti un atbilst normatīviem.

**AIZSARDZĪBAS PASĀKUMI**  
Rezervuāriem ir paredzēta elektroniska rezervuāru ietilpības un pārplūdes kontroles sistēma. Līmeņa kontroles sistēma spēj automātikā izslēgt autotransporta sūkņu iekārtu, šim nolīkam autotransporta tiek pieslēgtas speciālas līmeņa savienojamā ekāpi. Paredzēta rezervuāru ir veidoti ar dubultslāniem kas piepildīti ar glikolu un tā līmeņa tiek kontrolēti. Līmeņa izmaiņas gadījumā nekavējoties izslēdz traukus signālizācija. Degvielas uzpildes pistoles ir aprīkotas ar atbilstošas sistēmu, kas nepieļauj degvielas bākas pārpildīšanu un ar automātikā vārstu, kas nodrošina uzpildes pārtraukšanu ūtēnes bojājuma gadījumā. Darbu zona ap degvielas uzpildes iekārtām un rezervuāru uzpildes vietām, paredzēti izbūvēti odens un degvielas neaizdedzīga prefiltrācijas segumi - HDPE geomembrānu, kas novērš degvielas iesūkšanos gruntī iespējamas noplūdes gadījumā.

**ATKRITUMU APSAIMNIEKOŠANA**  
Būvniecībā radītie atkritumi tiks nodoti atkritumu apsaimniekošanai, kuram ir spēkā esoša Valsts vides dienesta izsniegta atkritumu apsaimniekošanas atļauja, būvgrāvis apjoms tiks precīzēti būvprojekta izstrādes laikā.  
DUS ekspluatācijas laikā tiks noslēgtas sadzīves atkritumu apsaimniekošanas līnijas.