

LATVIJAS REPUBLIKAS VALSTS ZEMES DIENESTA
VIDZEMES REĢIONĀLĀ NODAĻA

NEKUSTAMĀ ĪPAŠUMA
TEHNISKĀS INVENTARIZĀCIJAS
LIETA

CĒSU rajons
LĪGATNES pilsēta
SPRINGU iela 1-9
pagasts
(pilsētas lauku teritorija)
AMBULANCE
(īpašuma nosaukums)

KADASTRA NUMURS

4	2	1	1	0	0	6	0	0	3	9
---	---	---	---	---	---	---	---	---	---	---

Arhīva lietas Nr. 44

LR VZD VIDZEMES REĢIONĀLĀ NODAĻA

TELPU GRUPAS
KADASTRĀLĀS UZMĒRĪŠANAS LIETA

Numurs: 42110060039001009-01

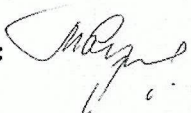
Lapu skaits: 6

TELPU GRUPAS KADASTRA APZĪMĒJUMS


42110060039001009

Ambulance
(Telpu grupas nosaukums)

ADRESE: Cēsu raj.
Līgatne
Sprīņu iela 1-9

Kadastrālās uzmērīšanas darbu izpildītāji:  Māra Repša

Izpildes datums: 23/10/2008

Kadastrālās uzmērīšanas darbu pārbaudītājs:  Iveta Grīnberga

Pārbaudes datums: 23/10/2008



LR VZD Vidzemes reģionālās nodaļas vadītājs



(Vārds, Uzvārds)



(paraksts)

Datums: _____ . gada "03." "11." 2008



INFORMĀCIJA PAR PASŪTĪJUMU

1. Kadastrālās uzmērīšanas lietas numurs: 42110060039001009-01
2. Telpu grupas nosaukums: Ambulance
3. Telpu grupas kadastra apzīmējums: 42110060039001009
4. Telpu grupas adrese: Cēsu raj., Līgatne, Sprīņu iela 1-9
5. Būves pēdējās apsekošanas datums: 09/05/2001
6. Kadastrālās uzmērīšanas pasūtītāji: LĪGATNES PILSĒTAS PAŠVALDĪBA
7. Pasūtījuma pieņemšanas datums: 13/10/2008
8. Kadastrālās uzmērīšanas darbu izpildītāji: Māra Repša
9. Izpildes datums: 23/10/2008
10. Kadastrālās uzmērīšanas darbu pārbaudītājs: Iveta Grīnberga
11. Pārbaudes datums: 23/10/2008
12. Iesniegtie dokumenti:
 - 06.06.1999. Nr.77/1801, Cēsu zemesgrāmatu nodaļa, Zemesgrāmatu akts vai zemesgrāmatu nodaļas izziņa par nekustamajiem īpašumiem, īpašuma tiesības uz kuriem ir nostiprinātas zemesgrāmatā
 - 13.10.2008. Nr.621/3-9, Līgatnes pilsētas dome, Pašvaldības izziņa
13. Apsekošanas datums: 15/10/2008
14. Pasūtījuma izpildes termiņš (d.d.): 30
15. Pasūtījuma pieņēmējs: Inta Gaigala

INFORMĀCIJA PAR BŪVI

1. Būves kadastra apzīmējums: 42110060039001
2. Būves galvenais izmantošanas veids: 1122 Triju vai vairāku dzīvokļu mājas
3. Būves kapitalitātes grupa: I grupa
4. Būves ārsienu materiāls: 02 Laukakmeņu mūris
5. Būves stāvu skaits:
 - 5.1. Virszemes: 3
 - 5.2. Pazemes: 0
6. Eksploatācijas uzsākšanas gads: 1925
8. Būves fiziskais nolietojums (%): 45
9. Būves apbūves laukums (kv.m.): 577.9
10. Būvtilpums (kub.m.): 3981
11. Būves kopējā platība (kv.m.): 1011.7
12. Būves lietderīgā platība (kv.m.): 936.6
 - 12.1. Dzīvokļu platība (kv.m.): 173.5
 - 12.2. Nedzīvojamo telpu platība (kv.m.): 763.1
13. Telpu grupu skaits būvē: 13
14. Dzīvokļu skaits būvē: 4

INFORMĀCIJA PAR TELPU GRUPU

1. Telpu grupas nosaukums: Ambulance
2. Telpu grupas numurs būvē: 009
3. Telpu grupas izmantošanas veids 1264 Ārstniecības vai veselības aprūpes telpu grupa
5. Telpu skaits telpu grupā: 10
6. Telpu grupas novietojums būvē:
 - 6.1. Augstākā stāva numurs: 2
 - 6.2. Zemākā stāva numurs: 2
7. Telpu grupas kopējā platība (kv.m.) 95.8
8. Telpu grupas vidējais augstums (m.): 2.73
9. Telpu grupas labiekārtojums
 9. 4. Elektroapgāde
 9. 5. Aukstā ūdens apgāde
 9. 8. Kanalizācija
 9. 9. Tualetes telpa 2
11. Apsekošanas datums 15/10/2008
12. Patvaļīgās būvniecības pazīmes - Nav

TELPU GRUPAS EKSPLIKĀCIJA

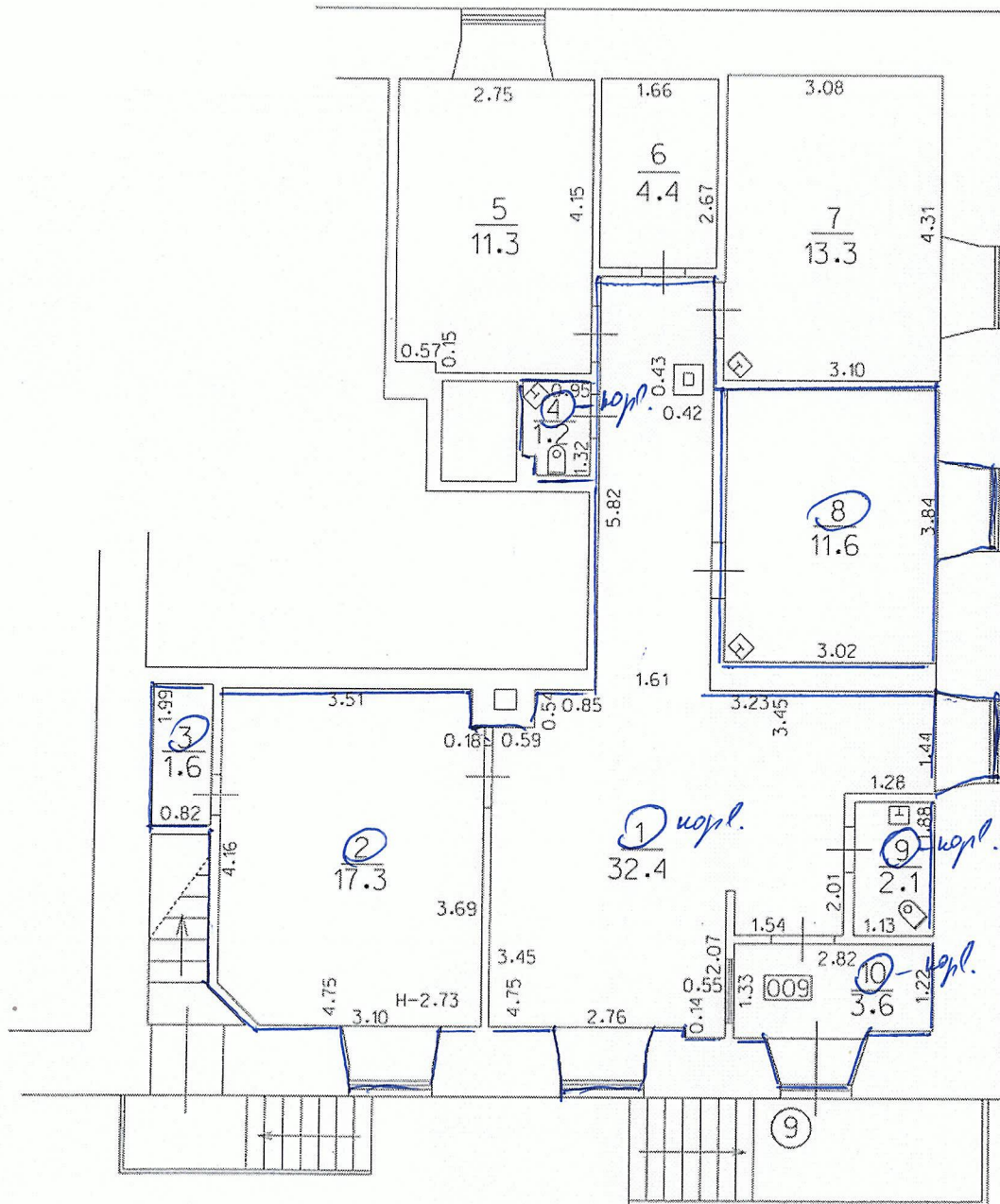
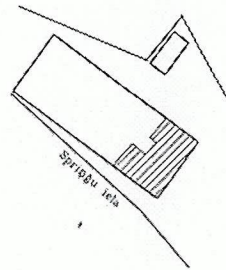
Kopējā platība (kv.m.): 95.8

Nedzīvojamo telpu kopējā platība (kv.m.): ~~95.8~~

Nedzīvojamo iekštelpu platība (kv.m.): 95.8

Telpas numurs	Stāvs	Telpas nosaukums	Telpas veids	Telpas platība (kv.m.)	Telpas augstums (m)	Patvalīgas būvniecības pazīme
1	2	Reģistratūra -priekštelpa	Nedzīvojamā iekštelpa	32.4	2.73	
2	2	Kabinets	Nedzīvojamā iekštelpa	17.3	2.73	
3	2	Noliktava	Nedzīvojamā iekštelpa	1.6	2.73	
4	2	Tualete	Nedzīvojamā iekštelpa	1.2	2.73	
5	2	Kabinets	Nedzīvojamā iekštelpa	11.3	2.73	
6	2	Saimniecības telpa	Nedzīvojamā iekštelpa	4.4	2.73	
7	2	Kabinets	Nedzīvojamā iekštelpa	13.3	2.73	
8	2	Kabinets	Nedzīvojamā iekštelpa	11.6	2.73	
9	2	Tualete	Nedzīvojamā iekštelpa	2.1	2.73	
10	2	Vējtveris-gaitenis	Nedzīvojamā iekštelpa	3.6	2.7	

Spaņģu iela 1-9,
 dzīvoklis
 55,5 m²



TELPU GRUPAS PLĀNS			
Telpu grupas kadastra apzīmējums	Stāva numurs	Stāva augstums	Mērogs
4211 006 0039 001 009	2	2.73	1:100
Uzmērīja	<i>M. Repša</i>	M. Repša	15.10.2008.