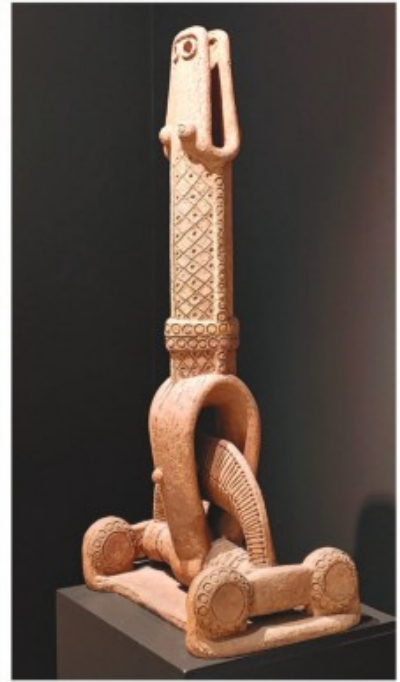


Izstādes "Tev nebūs samierināt monstrus"
atklāšana

PASAULES LATVIEŠU MĀKSLAS CENTRS
SADARBĪBĀ AR RADOŠO KVARTĀLU "RAINIS"



THE GLOBAL CENTER FOR LATVIAN ART

TEU ŅEBŪS SAMIERINĀT MONSTRUS ZIGFRĪDS SAPIETIS (1924-2014)

Atklāšana 6.6.24 plkst. 16.00 Raiņa iela 27, Cēsis, LV-4101



Cēsis, 6.jūnijā plkst.16.00, Radošā un digitālā kvartāla "Rainis" galerijā tiks atklāta

izstāde "Tev nebūs samierināt monstrus" Zigfrīdam Sapietim 100.

"Mūsu globalizācijas, masu ražošanas, reklāmas, komerciālās izklaides subkultūras un mediju cirka pasaulē māksliniekam ir jābūt ļoti spēcīgam, pat apsēstam, lai saglabātu savu individualitāti, pārliecību un integritāti. Tikai tad viņš var iet savu ceļu."

Zigfrīds Sapietis

Šī ir trešā Pasaules latviešu mākslas centra (PLMC) šogad rīkotā izstāde par godu Zigfrīda Sapieša 100.dzimšanas dienai. Pirmā notika 2.janvārī netālu no viņa dzimtās mājas Ēbergē, bet otrā - 25.martā Sunākstē, soļā attālumā no viņa pieminēja "Sibīrijas Krusti". Pavisam drīz - 6.jūnijā šis "#ZS100" cikls sasniegs kulmināciju ar tik apjomīgu izstādi, ka tai bija nepieciešamas vēl plašākas telpas nekā mākslas centra galerijā, Lielajā Skolas ielā 6, Cēsis!

Tēlnieks Zigfrīds Sapietis (1924-2014) izturējis vajāšanu, izbēdzis no nacistu okupētās Latvijas, piecdesmit gadus dzīvoja trimdā Ņūbatlā (Skotijā) un tādēļ Latvijā viņa daiļrade ilgu laiku bija gandrīz nezināma. Sapieša dzīve bijusi tikpat neparasta kā viņa mākslas darbi. Otrā pasaules kara laikā sagūstīts par dalību nacisma pretošanās kustībā, pusaudžu vecumā apcietināts un izdzīvojis nežēlīgā gūstekņu nometnē, vēlāk Sapietis bija spiests cīnīties Austrumu frontē un neticamā kārtā atrada iespēju aizbēgt uz Dāniju. Mākslinieks Skotijā nonāca ar brālēna palīdzību, tur viņš iejutās, izveidoja sev mājas un ieguva draugus, tomēr nepārprotami ilgojās pēc Latvijas.

Zigfrīds raksta: "Kā māksliniekam man arvien mazāk interesēja pazīstamā, klasiskā eiropiešu māksla un laikmetīgās tendences, vēros aizvēsturisko un senatnējo mākslinieku panākumos." Lielo varu pāri darītais jaunībā un piedzīvotās šausmas pāršķēla viņa dzīvi un to spoki vajā viņa masīvos koka paneļus. Tie veidoti gandrīz kā piktoogrāfisks brīdinājums skatītājam - pravietiski Sapieša dzīves laikā un spilgti aktuāli arī šodien.

Izstāde būs skatāma no 6.jūnija līdz 27.jūnijam, no trešdienas līdz svētdienai, plkst.11.00-17.00, Raiņa ielā 27, Cēsis, LV-4101.